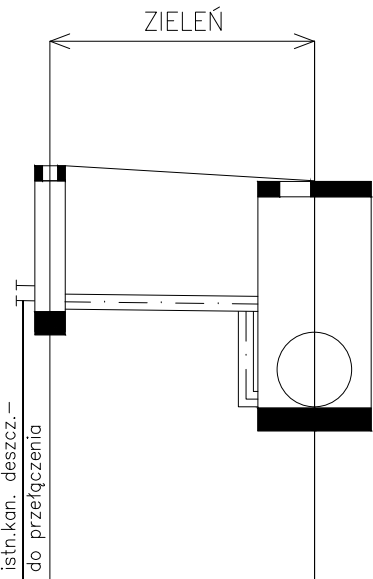


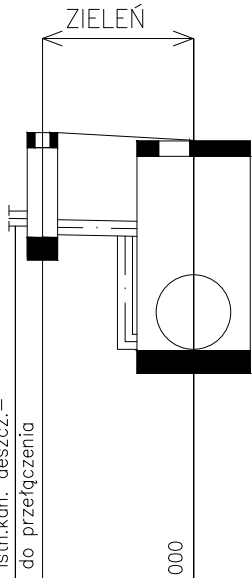
P.P. 130,00 m n.p.m

Rzędna terenu	137,80	139,60
Rzędna dna kanału	137,90	137,87
Zagłębienie	1,90	1,73
Długość i spadek	3,5m	1%
Odległość i średnica	0,00	3,50



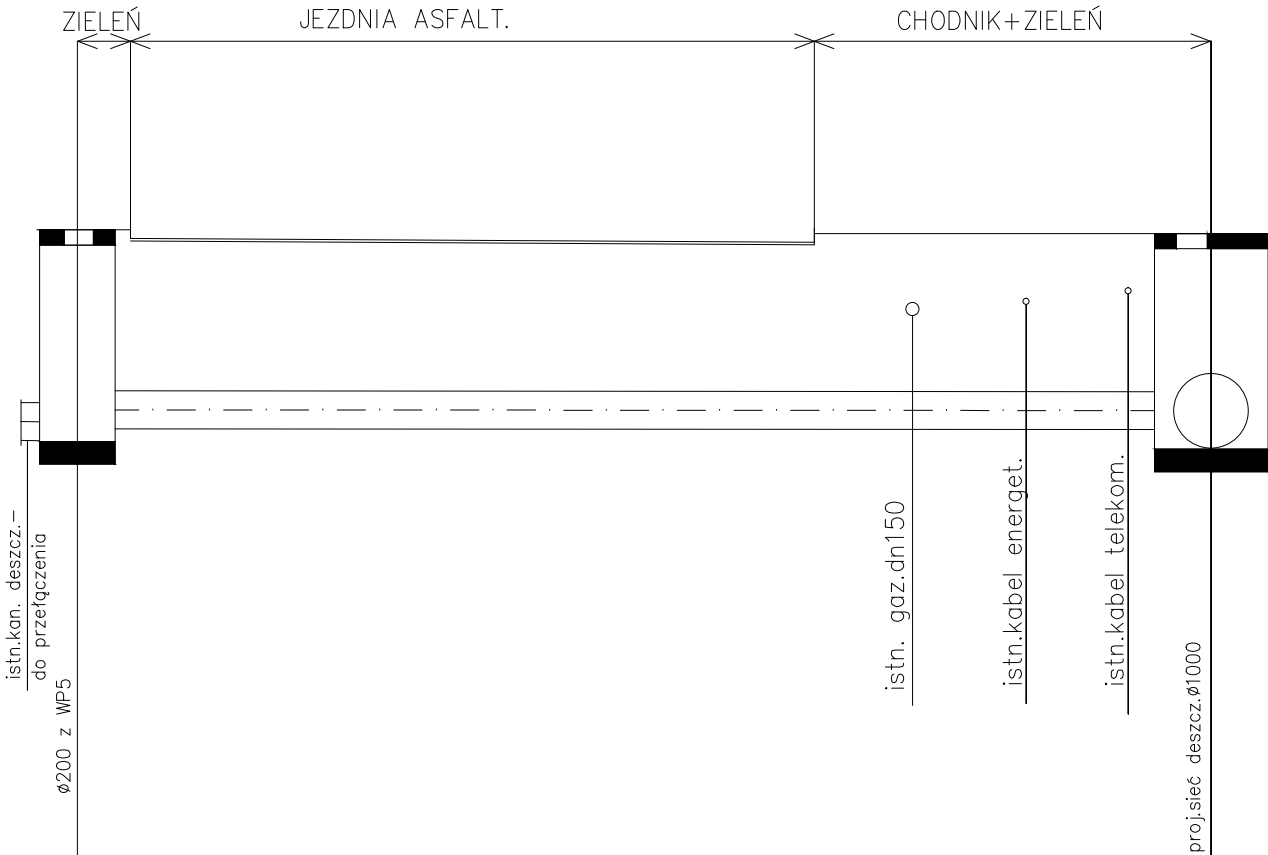
SD11 SD4

Rzędna terenu	137,55	138,80
Rzędna dna kanału	137,53	138,80
Zagłębienie	1,35	1,27
Długość i spadek	2,0m	1%
Odległość i średnica	0,00	2,00



SD12 SD6

Rzędna terenu	136,15	138,95
Rzędna dna kanału	136,32	138,95
Zagłębienie	2,80	2,63
Długość i spadek	16m	0,13%
Odległość i średnica	0,00	16,00



SD13 SD5

PRACOWNIA PROJ.-WYK. DWD JERZY KALOCIŃSKI 75-667 Koszalin, ul. Kalinowa 17			
TEMAT: PRZEBUDOWA Z ROZBUDOWĄ KANALIZACJI DESZCZOWEJ w ul. PIŁSUDSKIEGO w SZCZECINKU			
PROJEKTOWAŁ:	NR UPRAWNIENI:	PODPIS:	S 1:1 M R
tech.H.Garczyński	UAN-N-7210/36/85		
SPRAWDZIŁ:	NR UPRAWNIENI:	PODPIS:	
inż. M.Dymecki	ZAP-0067-POOS-08		
NAZWA RYSUNKU:			
PROFIL PODŁUŻNY KANALIZACJI DESZCZOWEJ			